

**ОТКРЫТОЕ АКЦИОНЕРНОЕ ОБЩЕСТВО "МАГИД"
ПРОЕКТНОЕ УПРАВЛЕНИЕ**

**Возведение выставочных образцов ОАО "МАГИД"
по ул. Селуцкозо, 31 в г. Минске**

Образец дом №2

**СТРОИТЕЛЬНЫЙ ПРОЕКТ
ОТОПЛЕНИЕ И ВЕНТИЛЯЦИЯ**

18.533.031-ОВ

МИНСК 2018

ВЕДОМОСТЬ РАБОЧИХ ЧЕРТЕЖЕЙ ОСНОВНОГО КОМПЛЕКТА ОВ

Лист	Наименование	Примечание
1	Общие данные	
2	План на отм. 0.000. Отопление и вентиляция	
3	План на отм. +3.150. Отопление и вентиляция	

ВЕДОМОСТЬ ССЫЛОЧНЫХ И ПРИЛАГАЕМЫХ ДОКУМЕНТОВ

Обозначение	Наименование	Примечание
ССЫЛОЧНЫЕ ДОКУМЕНТЫ		
Серия Б5.000-2.1	Детали крепления трубопроводов, воздухопроводов и санитарно-технических устройств	
ПРИЛАГАЕМЫЕ ДОКУМЕНТЫ		
18.533.031-ОВ.СО	Спецификация оборудования, изделий и материалов	1 лист

ОСНОВНЫЕ ПОКАЗАТЕЛИ ПО ЧЕРТЕЖАМ ОТОПЛЕНИЯ И ВЕНТИЛЯЦИИ

Наименование здания (сооружения), помещения	Объем, м³	Расход тепла, ккал/ч (Вт)			Расход холода, Вт	Установленная мощность электроотопительных устройств, кВт
		Периоды года при tн, °С	на отопление	на вентиляцию	на горячее водоснабжение	общий
Жилой дом	-	-24	6123	-	18378	24447
			(1720)*		(21300)*	(28420)*

* - электроэнергия, используемая в целях нагрета

УСЛОВНЫЕ ОБОЗНАЧЕНИЯ

Обозначение	Наименование
$\frac{+16}{950}$	+16 – расчетная температура, °С 950 – теплопотери помещения, Вт

ОБЩИЕ УКАЗАНИЯ

Спроектированный проект разработан в соответствии с заданием на проектирование, техническим регламентом "Здания и сооружения, строительные материалы и изделия. Безопасность", актами законодательства Республики Беларусь, межгосударственным и национальным ТНПА, с соблюдением технических условий.

Проект разработан для здания холодным чердаком, расположенного в г. Минске, в соответствии с СНБ 4.02.01-03 "Отопление, вентиляция и кондиционирование воздуха", СНБ 3.02.04-03 "Жилые здания", ТКП 45-2.04-43-2006 "Строительная теплотехника".

ОТОПЛЕНИЕ

Расчетная температура наружного воздуха "минус" 24 °С. Проектном предусмотрено поддержание температуры внутреннего воздуха в помещениях: тапбур +16 °С, кухня-столовая +20 °С, санузел +18 °С, коридор +18 °С, жилые комнаты +20 °С, ванная +25 °С. Система отопления жилого дома электрическая. В качестве нагревательных приборов приняты электрические конвекторы. Электрические конвекторы оснащены выносным терморегулятором для поддержания заданной температуры.

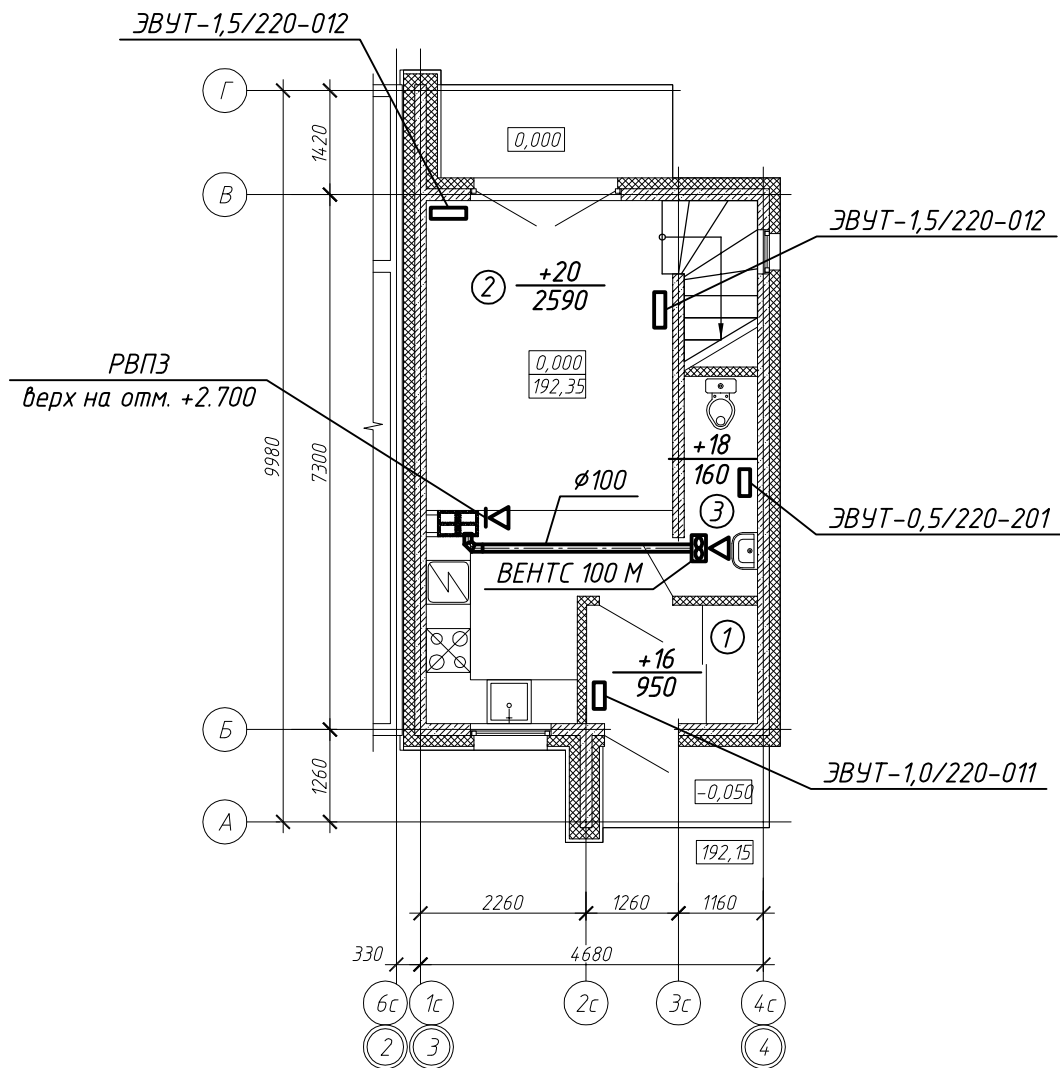
ВЕНТИЛЯЦИЯ

Проектом предусматривается естественная система вентиляции жилого дома по схеме: приток в жилые помещения и кухню через поворотнo-оптoчные створки окон и устройствa для инфильтрации наружного воздуха, вытяжка через кухню и санузлы. Объемы вытяжки принятые: для кухни – 60 м³/ч, для санузла – 25 м³/ч, для смещенного санузла – 50 м³/ч. Удаление воздуха из кухни осуществляется по вентканалу в керамзитобетонном вентблоке посредством установленной вентиляционной решетки РВГЗ (ГОСТ 134.48-82). В санузле в ванной предусматривается установка электровентиляторa. Для обеспечения возможности перетекания воздуха из помещения в помещение предусмотрена подрезка дверей.

СОПРОТИВЛЕНИЕ ТЕПЛОПЕРЕДАЧЕ, R

Ограждающие конструкции	м²·°С/Вт
Наружная стена	3,2
Чердачное перекрытие	6,0
Заполнение светового проема	1,0
Дверь входная наружная	0,48

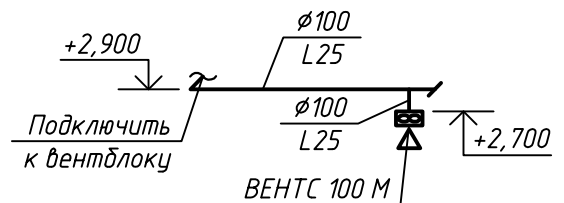
18.533.031-ОВ									
Возведение выштабных образцов ОАО "МАПИД" по ул. Селуцкого, 31 в г. Минске									
Изм.	Кол-во	Лист	№ док.	Подпись	Дата	Образец дом №2			
На ч. ПУ			Спецохран		04.18				
ГИП			Пробыш		04.18	Общие данные			
На ч. отд.			Ярмошевич		04.18				
Проектир			Фролов		04.18	Проектное управление ОАО "МАПИД"			
Разраб.			Шинская		04.18				
Н. контр.			Лепкобуч		04.18				



Экспликация помещений

Номер помещения	Наименование	Площадь, м ²	Категория пом.
1	Тамбур	3,77	
2	Кухня-столовая	21,47	
3	Санузел	3,00	
4	Коридор	9,49	
5	Жилая комната	11,66	
6	Ванная	4,66	
7	Жилая комната	11,76	
Итого:		65,82	

Схема вентиляции санузла



Согласовано

Взам. инв. №

Подп. и дата

Инв. № подл.

18.533.031-ОВ

Возведение выставочных образцов ОАО "МАПИД" по ул. Селицкого, 31 в г. Минске

Изм.	Колич.	Лист	№ док.	Подпись	Дата
Нач. отд.		Ярмошевич			04.18
Проверил		Фролов			04.18
Разраб.		Шумская			04.18
Н. контр.		Лепкович			04.18

Образец дом №2

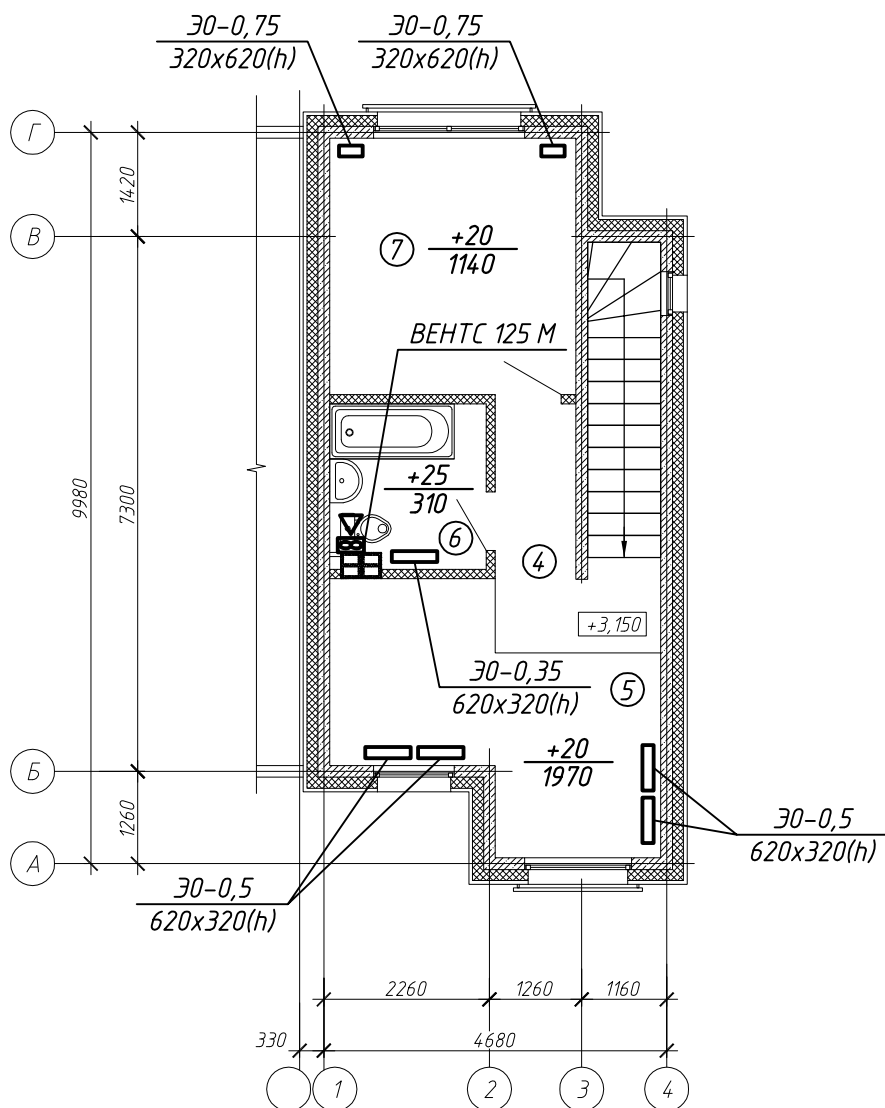
План на отм. 0.000.
Отопление и вентиляция

Стадия	Лист	Листов
С	2	

Проектное управление
ОАО "МАПИД"

Формат

A4



Изм.	Колич.	Лист	№ док.	Подпись	Дата
Нач. отд.		Ярмошевич			04.18
Проверил		Фролов			04.18
Разраб.		Шумская			04.18
Н. контр.		Лепкович			04.18

18.533.031-ОВ

Возведение выставочных образцов ОАО "МАПИД"
по ул. Селицкого, 31 в г. Минске

Образец дом №2

План на отм. +3.150.
Отопление и вентиляция

Стадия	Лист	Листов
С	3	

Проектное управление
ОАО "МАПИД"

